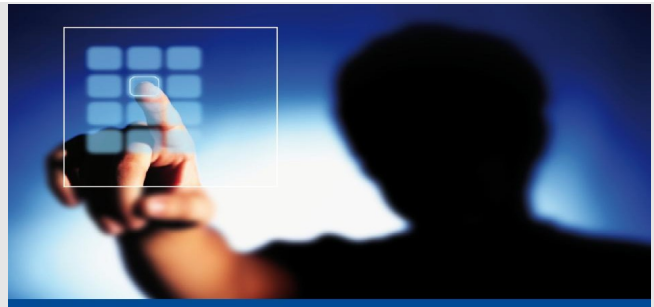


Secure Dataroom

Der Secure Dataroom ist ein elektronischer Safe, in dem Dokumente eingestellt und ausschließlich von berechtigten Empfängern eingesehen und bearbeitet werden können. Als Online-Anwendung ist er jederzeit und von jedem Arbeitsplatz via Internet verfügbar und ermöglicht so einen einfachen Zugriff durch Externe. Gleichzeitig schützt eine mehrschichtige Sicherheitsarchitektur die Dokumente konsequent vor unbefugtem Zugriff.



Detailinformationen

Konsequenter Schutz vertraulicher Dokumente	Standard	Enterprise	Konsequenter Schutz vertraulicher Dokumente	Standard	Enterprise
Zwei-Faktor Zugangskontrolle	✓	✓	Revisionsicherer Audit-Trail (Historie)	✓	✓
Zugriffsrechte (definierbar auf Benutzer, -gruppen und Dokumentenebene)	✓	✓	Dokumenten-Fingerabdruck (Dokument-Integrität) Fingerprint berechnet aus dem Dokumenteninhalt nach einem Algorithmus eine Prüfsumme die ein Dokument eindeutig kennzeichnet	✓	✓
Verschlüsselte Übertragung (Dokumente werden verschlüsselt übertragen)	✓	✓	Wasserzeichen (personalisierbar)	-	✓
Stark verschlüsselte Dokumentenablage	✓	✓	Secure Document Viewer: Dokumente werden verschlüsselt übertragen und nach einem Zufallsprinzip kachelweise auf dem Bildschirm aufgebaut; reiner Lesemodus, keinerlei lokale Speicherung	-	✓
Abschirmung des Betreibers (sämtliche Inhalte sind für Betreiber nicht zugänglich)	✓	✓	Vertraulichkeitsklassen für Dokumente	-	✓
Selektive Verschlüsselung (starke Verschlüsselung pro Ordner oder Dokument an oder ausschaltbar)	✓	✓			
Komfortables Dokumentenmanagement	Standard	Enterprise	Komfortables Dokumentenmanagement	Standard	Enterprise
Einfrieren / Versionierung	✓	✓	Check-in / Check-out	✓	✓
Verbinden elektron. Version-Papierversion via Brainmark-ID (Basis Brainmark)	✓	✓	Sichere Dokumentenzustellung an Datenraummitglieder via Link auf ein Dokument oder den Ordner	✓	✓
Dokumentensammlungen (in Form von ZIP-File)	✓	✓	Sichere Dokumentenzustellung an Externe	✓	✓
Automatische Konvertierung nach PDF und XPS (Basis Brainmark)	✓	✓	Document Retention: Automatische Löschung von Dokumenten im Datenraum (z.B. alle Dokumente, die seit mehr als 30 Tagen nicht genutzt wurden); Objekt-Historie bleibt nach der Löschung erhalten	✓	✓
Automatische Konvertierung nach XPS (Basis Brainmark)	✓	✓			
Infrastruktur und Werkzeuge	Standard	Enterprise	Infrastruktur und Werkzeuge	Standard	Enterprise
Integration in den Desktop (via WebDAV)	✓	✓	Volltext-Suche (auf Überschriften und Dokumentenbeschreibung; bei Verschlüsselung nicht möglich)	✓	✓
Personalisierte Benachrichtigungen (Watchlist)	✓	✓			
Organisation und Kommunikation	Standard	Enterprise	Organisation und Kommunikation	Standard	Enterprise
Personalisierbare Einstiegsseite (Radar Screen)	✓	✓	Publizieren von Dokumenten	✓	✓
Persönliches Eingangs- / Ausgangsfach für Aufgaben, Nachrichten etc.	✓	✓	Erweiterte Dokumentensammlungen (strukturiert und als Brainmark-Datei herunterladbar)	-	✓
Dokumentensammlungen (als ZIP herunterladbar)	✓	✓			
Administration und Customizing	Standard	Enterprise	Administration und Customizing	Standard	Enterprise
Dataroom Center Administration	✓	✓	Benutzerspezifische Datenraumtemplates	✓	✓
Datenraumadministration	✓	✓	Private Branding (In Form von Logo und Style-sheet)	✓	✓
Erweitertes Brainmarkmanagement (zentrale Administration aller Brainmark-Funktionen)	-	✓	Template-Bibliothek: > 1 Systemdatenraumtemplate	-	✓
Komfortables Dokumentenmanagement	Standard	Enterprise	Komfortables Dokumentenmanagement	Standard	Enterprise
Internationalisierung	✓	✓	Datenraum-Index	-	✓
Stellvertreter	-	✓	Q&A-Modul (z.B. für M&A-Projekten zur Beantwortung der Fragen der Bieter)	-	✓
Sichere Abstimmungen im Datenraum	-	✓			
Corporate Design	✓	✓	Erweitertes Reporting (Teil der DR-Administration)	-	✓